

特約牙醫醫療院所

老人免費裝假牙

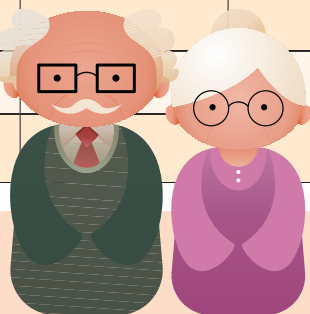
111
高雄市

三民區

序號	機構名稱	電話	地址
1	森榮牙醫診所	07-3118196	高雄市三民區旅順街98號
2	王博正牙醫診所	07-3212388	高雄市三民區吉林街93號
3	力行牙醫診所	07-3115697	高雄市三民區力行路71號
4	君悅牙醫診所	07-3508818	高雄市三民區明誠一路202號1-2樓
5	臻成牙醫診所	07-3808062	高雄市三民區正興路146號1-2樓
6	貝嘉牙醫診所	07-3925251	高雄市三民區鼎山街239號1樓
7	德安牙醫診所	07-2351033	高雄市三民區建國二路131號
8	高英牙醫診所	07-3845877	高雄市三民區大豐二路162號
9	正泰牙醫診所	07-3892289	高雄市三民區建興路247號
10	總理牙醫診所	07-2365896	高雄市三民區林森一路285號
11	民聲牙醫診所	07-3841043	高雄市三民區堯山街78號
12	北大牙醫診所	07-3830425	高雄市三民區大豐二路195號
13	國仁牙醫診所	07-3832400	高雄市三民區大豐二路446號
14	蘇文藝牙醫診所	07-2258830	高雄市三民區建國一路386號
15	莊正亮牙醫診所	07-3849309	高雄市三民區大順二路679號
16	谷林牙醫診所	07-3847054	高雄市三民區覺民路278號
17	日盛牙醫診所	07-2232283	高雄市三民區建國一路305號
18	葉清樹牙醫診所	07-3121737	高雄市三民區漢口街58號
19	林國峯牙醫診所	07-3491958	高雄市三民區明誠二路26號
20	親辰牙醫診所	07-3804094	高雄市三民區澄和路35之3號

三民區

序號	機構名稱	電話	地址
21	詹金品牙醫診所	07-3867098	高雄市三民區覺民路245號
22	諾貝爾牙醫診所	07-3963888	高雄市三民區民族一路76號1-2樓
23	財團法人私立高雄醫學大學附設中和紀念醫院	07-3121101	高雄市三民區自由一路100號
24	陳建宏牙醫診所	07-3833519	高雄市三民區灣中街3號
25	陳建治牙醫診所	07-2818369	高雄市三民區河北二路203號
26	鄧明台牙醫診所	07-3210565	高雄市三民區九如二路476號
27	經典牙醫診所	07-3818882	高雄市三民區大昌一路221號1-2樓
28	高優植牙醫診所	07-3118080	高雄市三民區博愛一路145號
29	統領牙醫診所	07-3494210	高雄市三民區金鼎路355號
30	北益牙醫診所	07-2154514	高雄市三民區建國三路445號
31	宏民牙醫診所	07-3501785	高雄市三民區明誠二路102號
32	印惠牙醫診所	07-3220556	高雄市三民區博愛一路37號
33	明誠牙醫診所	07-3106333	高雄市三民區明誠一路386、388號
34	金山牙醫診所	07-2416730	高雄市三民區建國三路511號
35	蕭家文牙醫診所	07-3865090	高雄市三民區九如一路879號
36	思邁爾牙醫診所	07-3817733	高雄市三民區陽明路303號
37	晶英牙醫診所	07-3805363	高雄市三民區永年街27號
38	新時代牙醫診所	07-3119768	高雄市三民區十全二路2號
39	小城美學牙醫診所	07-3810210	高雄市三民區覺民路496號1-3樓



苓雅區

序號	機構名稱	電話	地址
1	高雄市立民生醫院	07-7511131 #2230	高雄市苓雅區凱旋二路134號
2	天主教聖功醫療財團法人聖功醫院	07-2238153 #6221	高雄市苓雅區建國一路352號
3	良一牙醫診所	07-7233885	高雄市苓雅區四維二路227號
4	維泰牙醫診所	07-3355899	高雄市苓雅區成功一路177號
5	韓牙醫診所	07-7116600	高雄市苓雅區林西街120之3號
6	鈺明牙醫診所	07-7718822	高雄市苓雅區建民路70號
7	林文牙醫診所	07-7217988	高雄市苓雅區武慶三路102號
8	中清牙醫診所	07-7215623	高雄市苓雅區憲政路73號
9	德昌牙醫診所	07-7612112	高雄市苓雅區武昌路62號
10	吉品牙醫診所	07-5365222	高雄市苓雅區民權一路9號

苓雅區

序號	機構名稱	電話	地址
11	泛美牙醫診所	07-3353721	高雄市苓雅區中華四路222號
12	冠晶牙醫診所	07-7277707	高雄市苓雅區英明路256號
13	大和牙醫診所	07-7616415	高雄市苓雅區福德三路211號
14	慶國牙醫診所	07-3334076	高雄市苓雅區仁德街142號
15	健新牙醫診所	07-7160885	高雄市苓雅區廣西路142號
16	柏亞牙醫診所	07-7117007	高雄市苓雅區建國一路169之5號1-3樓
17	平安牙醫診所	07-7230274	高雄市苓雅區建民路181號
18	仁祥牙醫診所	07-3311182	高雄市苓雅區四維四路176號3樓-4
19	許俊雄牙醫診所	07-7211727	高雄市苓雅區三多二路275號
20	行道牙醫診所	07-7117880	高雄市苓雅區武慶三路60號

鳳山區

序號	機構名稱	電話	地址
1	高雄市立鳳山醫院	07-7418151 #3770	高雄市鳳山區經武路42號
2	康庭牙醫診所	07-7166966	高雄市鳳山區鳳南路301號
3	Abc鳳山牙醫診所	07-7406899	高雄市鳳山區維新路155號2樓
4	優比牙醫診所	07-7466039	高雄市鳳山區鳳松路118-1號
5	周牙醫診所	07-7118525	高雄市鳳山區五甲二路249號
6	啓仁牙醫診所	07-7464282	高雄市鳳山區三民路172號
7	聖約翰牙醫聯合診所	07-7712844	高雄市鳳山區五甲二路101號1、2樓
8	時代牙醫診所	07-7420632	高雄市鳳山區光復路170號
9	成大牙醫診所	07-7651198	高雄市鳳山區新富路600號
10	文山微笑牙醫診所	07-7775006	高雄市鳳山區文衡路590號

鳳山區

序號	機構名稱	電話	地址
11	高登牙醫診所	07-7461159	高雄市鳳山區中山西路221號
12	德明牙醫診所	07-7632822	高雄市鳳山區南京路294號
13	呂牙醫診所	07-8417388	高雄市鳳山區五甲二路639巷28號
14	名佳牙醫診所	07-7634558	高雄市鳳山區國富路56號
15	鳳屏牙醫診所	07-7997013	高雄市鳳山區青年路一段379號
16	明德牙醫診所	07-7762148	高雄市鳳山區文衡路300號
17	安德牙醫診所	07-7452123	高雄市鳳山區中山西路27號
18	大新牙醫診所	07-7686588	高雄市鳳山區五甲二路418號
19	典叡牙醫診所	07-7962033	高雄市鳳山區和成路417號

左營區

序號	機構名稱	電話	地址
1	林永和牙醫診所	07-5592623	高雄市左營區裕誠路253號
2	黃一珊牙醫診所	07-5888181	高雄市左營區左營大路119號
3	林德造牙醫診所	07-5826626	高雄市左營區左營大路373號
4	高鐵微笑牙醫診所	07-3503333	高雄市左營區華夏路1328號
5	艾美牙醫診所	07-3418858	高雄市左營區孟子路460號1、2樓
6	康裕牙醫診所	07-3437656	高雄市左營區孟子路101號
7	大千牙醫診所	07-3492689	高雄市左營區孟子路162號
8	昆煌牙醫診所	07-5578000	高雄市左營區富民路155號
9	順芳薰牙醫診所	07-3590858	高雄市左營區自由三路355號
10	慶輝牙醫診所	07-3507768	高雄市左營區文川路73號1樓

左營區

序號	機構名稱	電話	地址
11	弘明牙醫診所	07-5820652	高雄市左營區左營大路106號
12	天健牙醫診所	07-5852935	高雄市左營區左營大路93號
13	寶貝兔親子牙醫診所	07-3430703	高雄市左營區華夏路927號
14	康翔牙醫診所	07-5568599	高雄市左營區富國路249號2樓
15	豐田巨蛋牙醫診所	07-5507272	高雄市左營區新庄仔路662號
16	永馨牙醫診所	07-5585111	高雄市左營區立信路204號1、2樓
17	亞柏數位牙醫診所	07-3505222	高雄市左營區文直路17號
18	悠美牙醫診所	07-3100468	高雄市左營區榮耀街26號

前鎮區

序號	機構名稱	電話	地址
1	草衙牙醫診所	07-8133131	高雄市前鎮區草衙二路407號2樓
2	瑞隆牙醫診所	07-7618800	高雄市前鎮區瑞隆路248號
3	賢明牙醫診所	07-7227127	高雄市前鎮區賢明路3號2樓
4	新雅牙醫診所	07-8125415	高雄市前鎮區新衙路32號
5	黃建興牙醫診所	07-3325502	高雄市前鎮區管仲路39號
6	永芳牙醫診所	07-3332389	高雄市前鎮區復興三路407號
7	唯實牙醫診所	07-3300757	高雄市前鎮區復興三路285號
8	松城牙醫診所	07-8417335	高雄市前鎮區中平路230號1樓

前鎮區

序號	機構名稱	電話	地址
9	高峯國際牙醫診所	07-3300706	高雄市前鎮區一心一路500號
10	高健牙醫診所	07-3390900	高雄市前鎮區一心二路132-1號
11	李怡德牙醫診所	07-3392004	高雄市前鎮區林森三路192巷2號
12	皇家牙醫診所	07-5366576	高雄市前鎮區鄭和路64號
13	林順利牙醫診所	07-7618702	高雄市前鎮區崗山西街2-1號
14	上美牙醫診所	07-8413399	高雄市前鎮區草衙一路68號
15	南安牙醫診所	07-3344005	高雄市前鎮區復興三路441號

新興區

序號	機構名稱	電話	地址
1	光雄牙醫診所	07-2266810	高雄市新興區渤海街86號
2	博美牙醫診所	07-2158136	高雄市新興區新田路35號
3	東政牙醫診所	07-2510807	高雄市新興區忠孝一路243號
4	仁鴻牙醫診所	07-2810389	高雄市新興區新田路69號
5	楊明耀牙醫診所	07-2863378	高雄市新興區中正四路56號
6	高雄醫學大學附設中和紀念醫院牙門診部	07-2015151	高雄市新興區中山一路36號1、2樓
7	澄清牙醫診所	07-2315463	高雄市新興區青年一路260號
8	陳英毅牙醫診所	07-2369898	高雄市新興區八德一路283號
9	涂牙醫診所	07-2825006	高雄市新興區文化路17號
10	靖泰牙醫診所	07-2871859	高雄市新興區中正四路30號
11	正一牙醫診所	07-2882729	高雄市新興區八德二路87號
12	千代牙醫診所	07-2221249	高雄市新興區信守街104號1樓

鼓山區

序號	機構名稱	電話	地址
1	高雄市立聯合醫院	07-5552565 #2299	高雄市鼓山區中華一路976號
2	江牙醫診所	07-5614690	高雄市鼓山區西藏街255號
3	宏杰牙醫診所	07-5312941	高雄市鼓山區鼓山二路98-2號
4	阿丹牙醫診所	07-5542673	高雄市鼓山區華泰路147號
5	前鋒牙醫診所	07-5816266	高雄市鼓山區中華一路18號
6	宏昌牙醫診所	07-5838860	高雄市鼓山區九如四路1514號
7	重仁牙醫診所	07-5619717	高雄市鼓山區鼓波街37號
8	豐田牙醫診所	07-5227676	高雄市鼓山區明誠三路725號
9	平光牙醫診所	07-5511459	高雄市鼓山區臨海二路26號
10	黃明晃牙醫診所	07-5330336	高雄市鼓山區大榮街51號

小港區

序號	機構名稱	電話	地址
1	高雄市立小港醫院	07-8036783 #3233	高雄市小港區山明路482號
2	宏平牙醫診所	07-8010323	高雄市小港區宏平路495號
3	馨佑牙醫診所	07-8060065	高雄市小港區漢民路180號
4	凱悅牙醫診所	07-8032387	高雄市小港區大鵬路72號1、2樓
5	健芳牙醫診所	07-7913637	高雄市小港區桂華街251號1樓
6	總好牙醫診所	07-8012377	高雄市小港區崇文路67號
7	長新牙醫診所	07-8026258	高雄市小港區宏平路328號
8	今日牙科診所	07-8118788	高雄市小港區平和路53號
9	林志峰牙醫診所	07-8223571	高雄市小港區平和路1-16號
10	立群牙醫診所	07-8055808	高雄市小港區立群路89號

岡山區

序號	機構名稱	電話	地址
1	高雄市立岡山醫院(委託秀傳醫療社團法人經營)	07-6222131 #51260	高雄市岡山區壽天路12號
2	陳成泉牙醫診所	07-6216646	高雄市岡山區大仁北路177號
3	華隆牙醫診所	07-6212760	高雄市岡山區岡燕路9號
4	佳辰牙醫診所	07-6252465	高雄市岡山區後協路140號
5	劉牙醫診所	07-6229760	高雄市岡山區維新路49號
6	悅康牙醫診所	07-6222180	高雄市岡山區中山北路27號
7	樂安醫院	07-6256791 #216	高雄市岡山區通校路300號
8	黃昇哲牙醫診所	07-6263868	高雄市岡山區前峰路92-6號
9	全家牙醫診所	07-6219819	高雄市岡山區柳橋東路19號
10	康德牙醫診所	07-6295916	高雄市岡山區岡山路71號1樓

鹽埕區

序號	機構名稱	電話	地址
1	大順牙醫診所	07-5519012	高雄市鹽埕區大禮街32-1號
2	張子修牙醫診所	07-5614888	高雄市鹽埕區建國四路140號
3	何牙醫診所	07-5313476	高雄市鹽埕區大仁路256號
4	潘牙醫診所	07-5511296	高雄市鹽埕區大智路116號
5	繼文牙醫診所	07-5320934	高雄市鹽埕區建國四路123號

路竹區

序號	機構名稱	電話	地址
1	路竹微笑牙醫診所	07-6076888	高雄市路竹區忠孝路62號
2	健中牙醫診所	07-6972606	高雄市路竹區忠孝路67號

美濃區

序號	機構名稱	電話	地址
1	中山牙醫診所	07-6810926	高雄市美濃區中正路一段24號
2	美濃牙醫診所	07-6820599	高雄市美濃區中正路二段247號

仁武區

序號	機構名稱	電話	地址
1	大眾牙醫診所	07-3716441	高雄市仁武區中華路259號
2	登發牙醫診所	07-3737280	高雄市仁武區仁忠路17號
3	澄合牙醫診所	07-3746920	高雄市仁武區澄德路21號1樓
4	高竿牙藝牙醫診所	07-3711252	高雄市仁武區八德中街223號

林園區

序號	機構名稱	電話	地址
1	劍豪牙醫診所	07-6451361	高雄市林園區潭頭路178號
2	建佑醫院	07-6437901 #125	高雄市林園區東林西路360號
3	張育靖牙醫診所	07-6430207	高雄市林園區林園北路413號

橋頭區

序號	機構名稱	電話	地址
1	銘華牙醫診所	07-6115589	高雄市橋頭區成功路176號
2	泰祥牙醫診所	07-6110077	高雄市橋頭區隆豐路228號
3	安泰牙醫診所	07-6120410	高雄市橋頭區成功南路148巷2號
4	良華牙醫診所	07-6119949	高雄市橋頭區成功路106號
5	寶貝免青埔親子牙醫診所	07-6130603	高雄市橋頭區經武路50號1-2F

鳥松區

序號	機構名稱	電話	地址
1	豐田大樺牙醫診所	07-3705522	高雄市鳥松區本館路152號
2	大統牙醫診所	07-7328428	高雄市鳥松區大智路36號
3	長庚醫療財團法人高雄長庚紀念醫院	07-7317123 #8289	高雄市鳥松區大埤路123號

燕巢區

序號	機構名稱	電話	地址
1	民忠牙醫診所	07-6161528	高雄市燕巢區中民路563號
2	華成牙醫診所	07-6160471	高雄市燕巢區中西路97號

旗津區

序號	機構名稱	電話	地址
1	高雄市立旗津醫院	07-5711188 #1106	高雄市旗津區旗港路33號
2	陳牙醫診所	07-5718800	高雄市旗津區旗津二路165號

大社區

序號	機構名稱	電話	地址
1	上大牙醫診所	07-3533477	高雄市大社區中山路243.245號
2	韓牙醫診所	07-3535301	高雄市大社區三民路249號
3	長青牙醫診所	07-3532580	高雄市大社區中山路112號

茄萣區

序號	機構名稱	電話	地址
1	洪琨涼牙醫診所	07-6906216	高雄市茄萣區仁愛路三段158號

六龜區

序號	機構名稱	電話	地址
1	尼布恩牙醫診所	07-6895005	高雄市六龜區太平路97號
2	高雄市牙醫師公會六龜醫療服務站	07-6892370	高雄市六龜區義寶里光復路19號

杉林區

序號	機構名稱	電話	地址
1	杉林巡迴醫療站	07-6771319 #113	高雄市杉林區山仙路93巷2號

阿蓮區

序號	機構名稱	電話	地址
1	豪美牙醫診所	07-6318763	高雄市阿蓮區民族路19巷20號

彌陀區

序號	機構名稱	電話	地址
1	根源牙醫診所	07-6193464	高雄市彌陀區中正路147號

湖內區

序號	機構名稱	電話	地址
1	林己鳴牙醫診所	07-6995833	高雄市湖內區武功街96號

甲仙區

序號	機構名稱	電話	地址
1	甲仙巡迴醫療站	07-6751209	高雄市甲仙區文化路69-13號

那瑪夏區

序號	機構名稱	電話	地址
1	那瑪夏牙醫社區醫療站	07-6701142 (篩檢請聯繫衛生所)	高雄市那瑪夏區秀嶺巷9號

桃源區

序號	機構名稱	電話	地址
1	桃源衛生所	07-6861126	高雄市桃源區南進巷188之1號

注意事項

111年高雄市老人免費裝假牙特約牙醫醫療院所

- 符合本(111)年度免費裝假牙申請資格者，於口腔篩檢申請期間，攜帶身分證及印章前往指定地點進行口腔篩檢，**前往篩檢前，請先洽篩檢單位查詢篩檢時段**，申請期間及篩檢地點如下：
 - 篩檢期間：自111年3月1日至111年6月30日止（名額有限，額滿即停止受理。）
 - 篩檢地點：
 - 一般老人請至以下38個指定篩檢機構篩檢。
 - 醫院及偏遠地區診所、醫療站部分：由高雄市立民生、聯合、大同、小港、旗津、鳳山及岡山等醫院、衛生福利部旗山醫院、財團法人私立高雄醫學大學附設中和紀念醫院/牙科部/牙科門診部、長庚醫療財團法人高雄長庚紀念醫院、樂安醫院、建佑醫院、天主教聖功醫療財團法人聖功醫院、右昌聯合醫院、健仁醫院、根源牙醫診所、林己鳴牙醫診所、洪琨涼牙醫診所、尼布恩牙醫診所、那瑪夏牙醫社區醫療站、甲仙巡迴醫療站、六龜醫療服務站、杉林巡迴醫療站。
 - 衛生所部分：由前鎮區、茂林區、桃源區、那瑪夏區、六龜區、甲仙區、田寮區、永安區、杉林區、湖內區、茄萣區、內門區、彌陀區、大樹區等區衛生所。
 - 中低收入老人請至當年度高雄市老人免費裝假牙特約牙醫醫療院所或高雄市前鎮、茂林、桃源、那瑪夏、六龜、甲仙、田寮、永安、杉林、湖內、茄萣、內門、彌陀、大樹等14區衛生所或那瑪夏牙醫社區醫療站、甲仙巡迴醫療站、六龜醫療服務站、杉林巡迴醫療站。
- 凡篩檢合格且經高雄市政府衛生局審查通過，收到本(111)年度裝置假牙證明書者，請於111年11月30日前，需前往本名冊內任一家特約牙醫醫療院所完成裝假牙及核銷，方能公費補助。
- 前往特約牙醫醫療院所裝假牙前，請長輩備妥身分證、印章及高雄市政府衛生局寄發之資料『含篩檢證明單(乙聯)及口腔篩檢照片單、免費裝假牙證明書、申請補助費用切結書及委託書』，以利牙醫醫療院所進行假牙裝置作業。
- 一般老人同一顎終身補助乙次；中低收入老人同一顎已取得相同補助項目者，須於滿5年以上，經特約牙醫醫療院所之牙醫師，評估有重新裝置必要，始得重新提出申請。
- 免費裝置假牙維護期限，自『裝置完成日』起1年內，裝假牙者如有任何問題，皆可前往原裝置機構免費修正調整。
- 維修對象以曾裝置本市中低收入老人公費假牙者且申請當年度仍具「中低收入老人補助裝置假牙實施計畫」規定之社福資格。維修費用最高上限為6,600元/每人/每年，已接受補助裝置活動假牙者於裝戴後1年維護期間內，同一顎不得重複申請活動假牙維修補助。
- 請務必於收到裝置文件後，盡速前往特約醫療院所裝置，並於本(111)年度11月30日前完成裝置，逾期者將視同放棄裝置資格！
- 高雄市政府衛生局諮詢電話：
(07)713-4000轉6154、6155。
(平日中午12時至下午1時30分，暫停諮詢服務，尚請見諒！)



高雄市政府衛生局 提醒您

請掃描QR CODE連結至
高雄市政府衛生局老人
假牙專區