

萊姆病



衛生福利部 疾病管制署

CENTERS FOR DISEASE CONTROL

前言

- 1975年首見於美國康州萊姆鎮，故命名為萊姆病（Lyme Disease）
- 美國重要的蟲媒疾病，每年皆有超過上萬名的確定病例報告
- 由伯氏疏螺旋體（*Borrelia burgdorferi*）所引起的人畜共通傳染病（zoonosis）

病原與病媒

- 病原體：

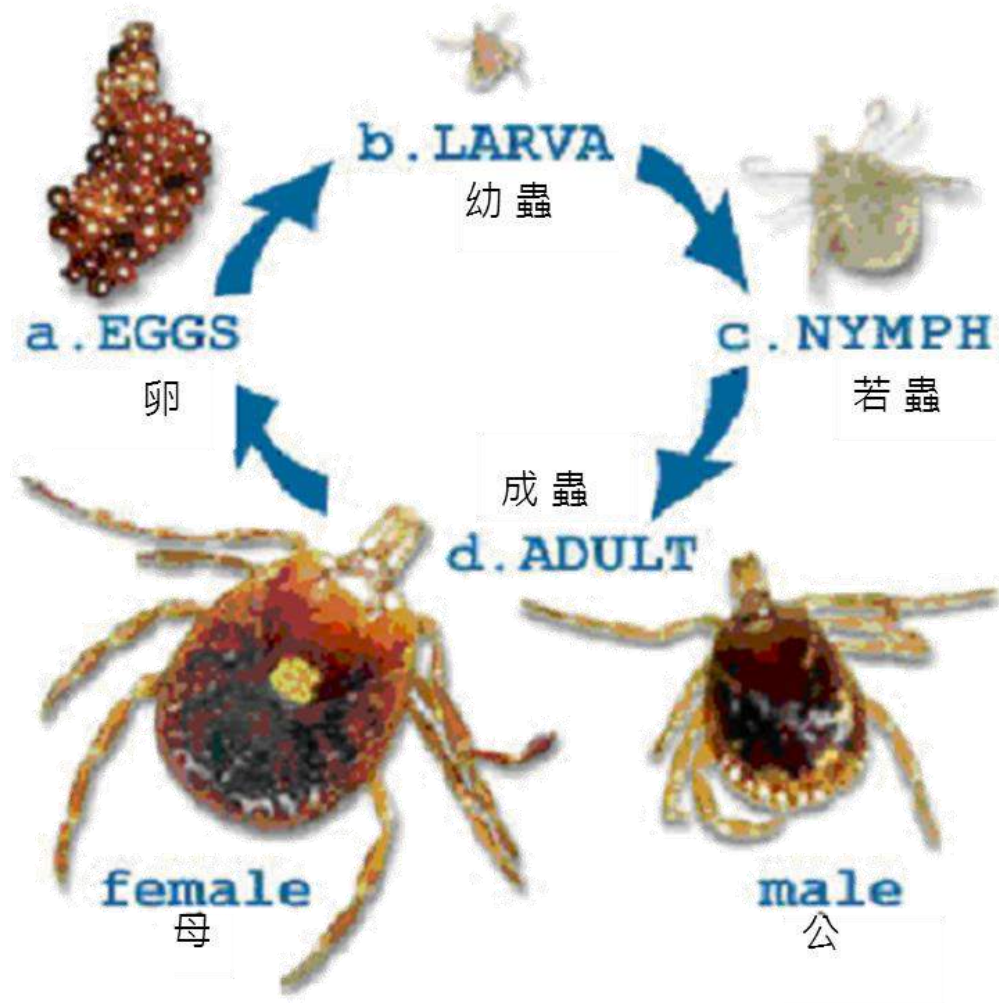
伯氏疏螺旋體 (*Borrelia burgdorferi*)

- 病媒

硬蜱 (tick ， 俗稱壁蝨) ， 屬於節肢動物門



硬蜱的生活史



硬 蜱

- 硬蜱於其**每一階段**（除卵期外）皆需吸食血液維持生存與發育
- 動物宿主
 - 幼蜱-野生嚙齒類，較少接觸人類
 - 若蜱及成蜱-較大型哺乳類動物
- 可將病原經由**跨蟲期傳播** (transstadial transmission) 傳遞至下一齡之若蜱或成蜱，而再傳給新的宿主



感染過程

● 傳染方式

- 野外草叢因鼠類亂竄而散佈蜚蟲，人類是因伺機性地遭病媒蜚叮咬而致病
- 不會直接人傳人

● 潛伏期

被感染的蜚叮咬後約3至30日（平均7日）發病

● 感受性及抵抗力

- 感染後不具終身免疫力
- 軍人、農林工作者，以及經常從事戶外活動與叢林探險者為高危險群

● 流行季節

每年春末夏初至秋季，是若蜚最多的季節（約為5至8月）為流行高峰期

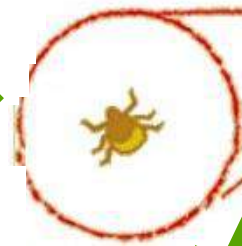
傳染途徑

硬蜱卵 (eggs)



硬蜱幼蟲 (larva)

叮咬已感染的動物



硬蜱成蟲 (adult)

雄雌皆會吸血



帶菌的蜱若蟲 (nymph)

叮咬人類或動物

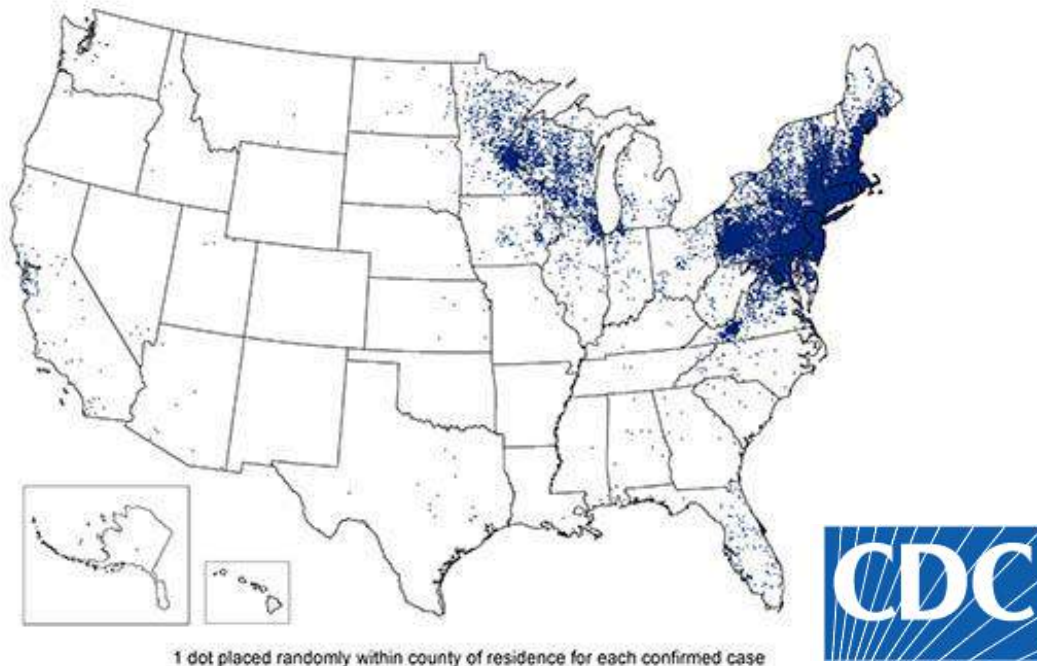


萊姆病全球地理分佈

- 主要分佈在**溫帶區域**，如美國（尤其是東北部）、歐洲、前蘇聯、英國、加拿大、南美洲，以及鄰近的日本、韓國及中國大陸等國家

美國東北部萊姆病分布

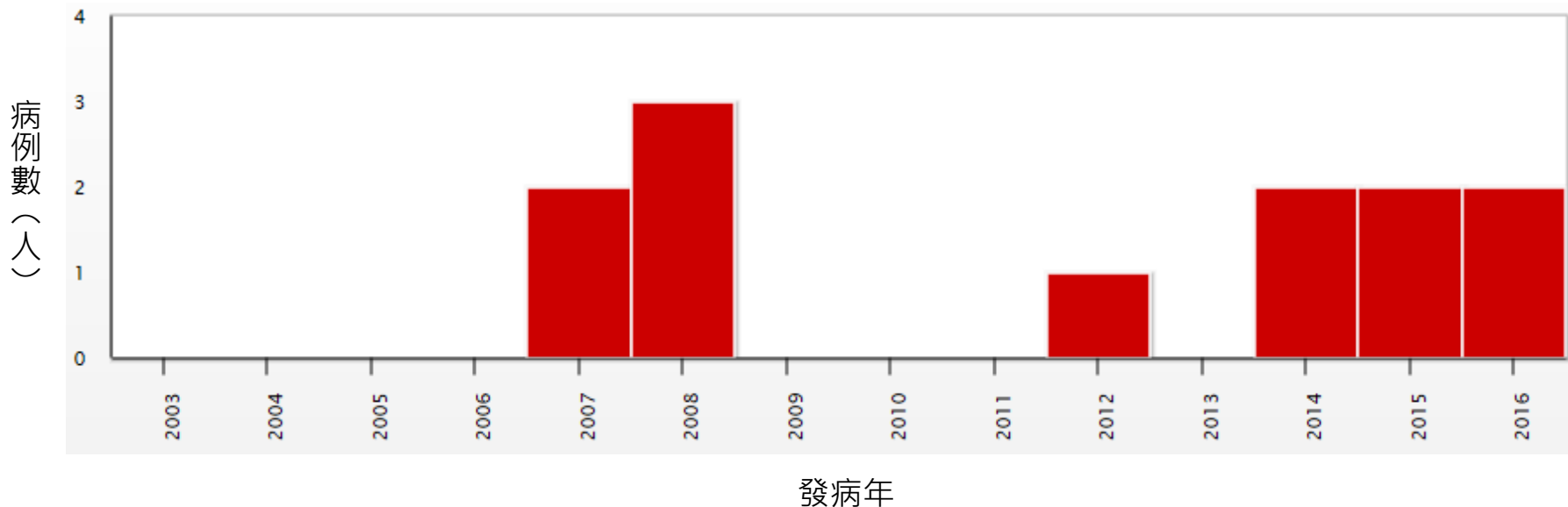
Reported Cases of Lyme Disease -- United States, 2015



臺灣萊姆病流行病學

- 萊姆病自2003年開始有通報資料，尚未發現本土病例，皆**境外移入**病例
- 每年境外移入病例數約0~3例
- 臺灣病例概況詳見衛生福利部疾病管制署「**傳染病統計資料查詢系統**」

2003-2016年臺灣地區萊姆病例趨勢圖



臨床症狀

- 侵犯多系統造成病變
 - 皮膚組織
 - 心臟
 - 神經系統
 - 關節系統



"Classic" erythema migrans rash



Facial palsy



Swollen knee



局部感染

- **遊走性紅斑** (Erythema migrans) : 蜱叮咬後約3至30天可能會出現
 - 特徵為紅斑性丘疹環狀，中央泛白、局部灼熱，通常無痛感
 - 逐漸擴散成牛眼狀 (70%至80%的病患會出現此病徵) ，最大可達直徑30公分
- **感染初期症狀類似感冒**
 - 有頭痛、發燒、全身疲勞、寒顫、噁心、嘔吐、頭部僵硬、肌肉疼痛及淋巴腺腫大等症狀

遊走性紅斑 (Erythema migrans)



Centers for Disease Control and Prevention
CDC 24/7: Saving Lives, Protecting People™

瀰漫性感染

- 皮疹約3至4週消退
- 數週或數月後侵犯：
 - 關節：關節
 - 神經：劇烈頭痛、脊髓炎、顏面神經麻痺、週邊神經痛、神經根
 - 心臟：心肌炎
 - 肌肉：肌肉痛

持續感染

- 未接受妥適治療的病患，60%可能於感染後數月至數年侵犯關節、神經
 - 關節：慢性關節炎
 - 神經：神經根炎、週邊神經炎、慢性萎縮性肢端皮膚炎甚至慢性疲勞

懷孕早期婦女併發症

- 新生兒先天性心臟病
- 新生兒腦部傷害
- 死胎

衛教宣導₁

- 避免硬蜱叮咬

避免暴露於蜱蟲孳生的環境，因此至郊區、戶外活動或工作時應注意：

- 穿著淺色長袖衣褲、手套、長筒襪及長靴等保護性衣物，並將褲管紮入襪內
- 此外，並於衣物及皮膚裸露部位塗抹衛生福利部核可含DEET之蚊蟲忌避劑

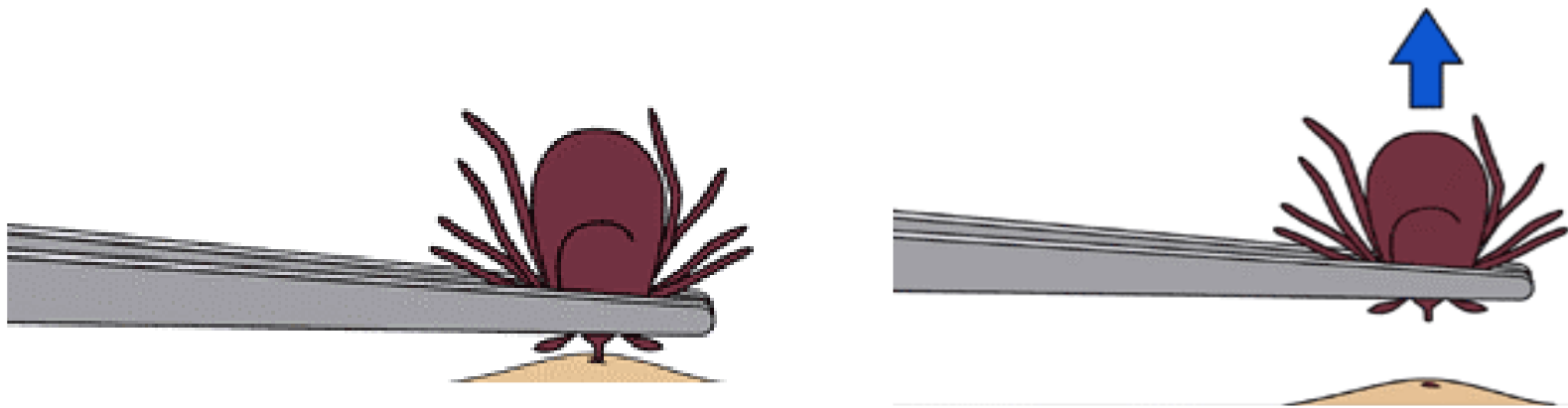
- 注意周圍環境

- 請勿接觸鼠類、不明來源的寵物或野生動物，避免被動物身上帶有的蜱蟲叮咬



衛教宣導₂

- 戶外活動結束後應**檢查全身**是否遭硬蜱叮咬或附著
- 若遭硬蜱叮咬，應儘速用鑷子夾住硬蜱的口器，小心地、輕輕地將硬蜱摘除
- 避免殘留口器於皮膚上



衛教宣導₃

- 儘速就醫

- 如果出現頭痛、發燒、淋巴腺腫大、肌肉疼痛、喉嚨痛、頸部僵硬、遊走性紅斑等萊姆病疑似症狀時，應儘速就醫
- 並告訴醫師曾旅遊的地方及是否有草叢或特殊暴露史或動物接觸史，以供醫師診斷參考