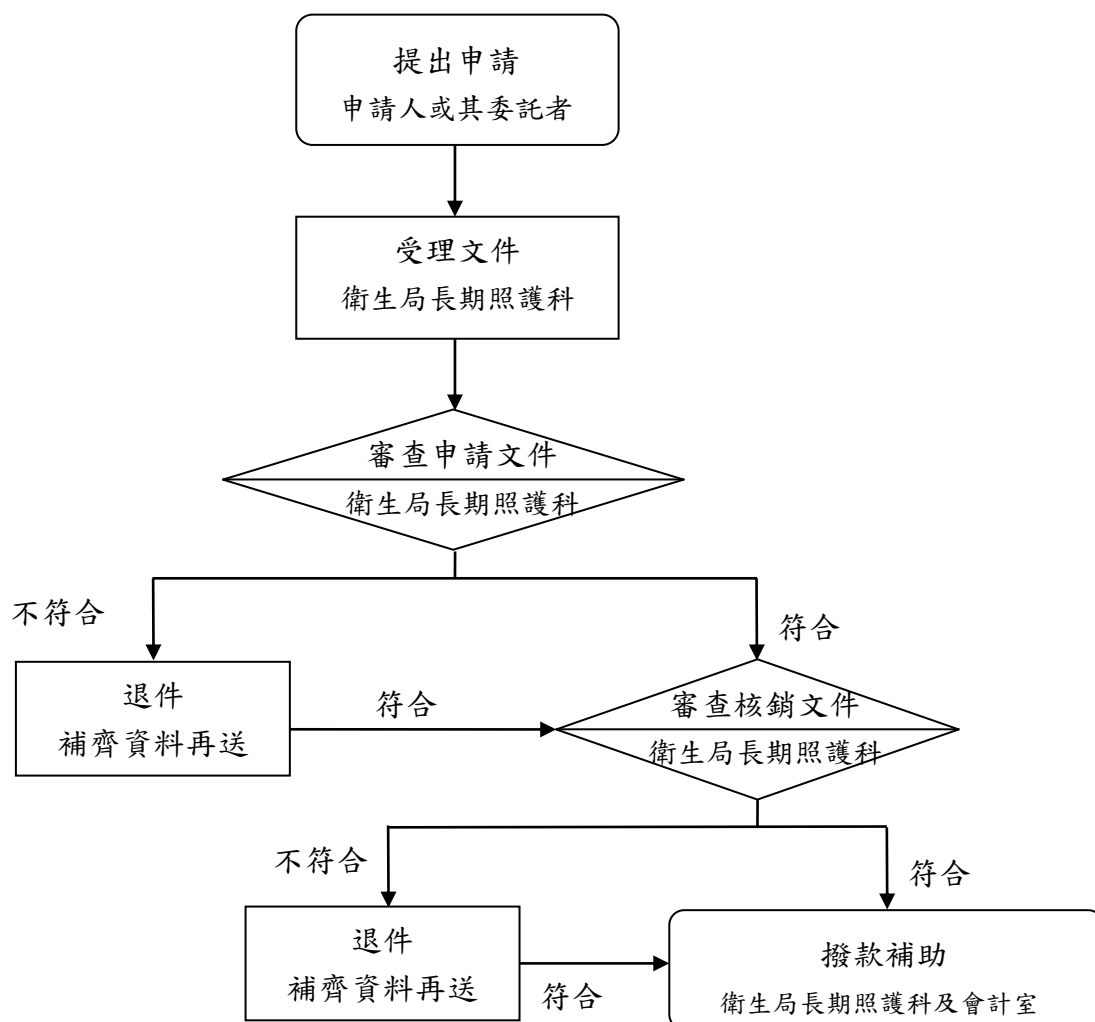


高雄市身心障礙鑑定自費檢查補助申請標準作業流程



備註：

1. 補助對象係設籍本市之中低、低收入戶，初次申請及屆期重新辦理身心障礙鑑定，於當次鑑定符合身心障礙鑑定基準，且取得身心障礙證明者。
2. 核定補助金額依全民健康保險支付標準為基準。